

Veiledning

PROGRAMMERING AV MARANTEC HÅNDSENDER

Denne funksjonen benyttes til å overføre kodingen som er programmert på den fungerende håndsenderen til en ekstra håndsender.

STEG 1:

Koble de to sendere sammen ved hjelp av den vedlagte programmeringsstøpslet (1).

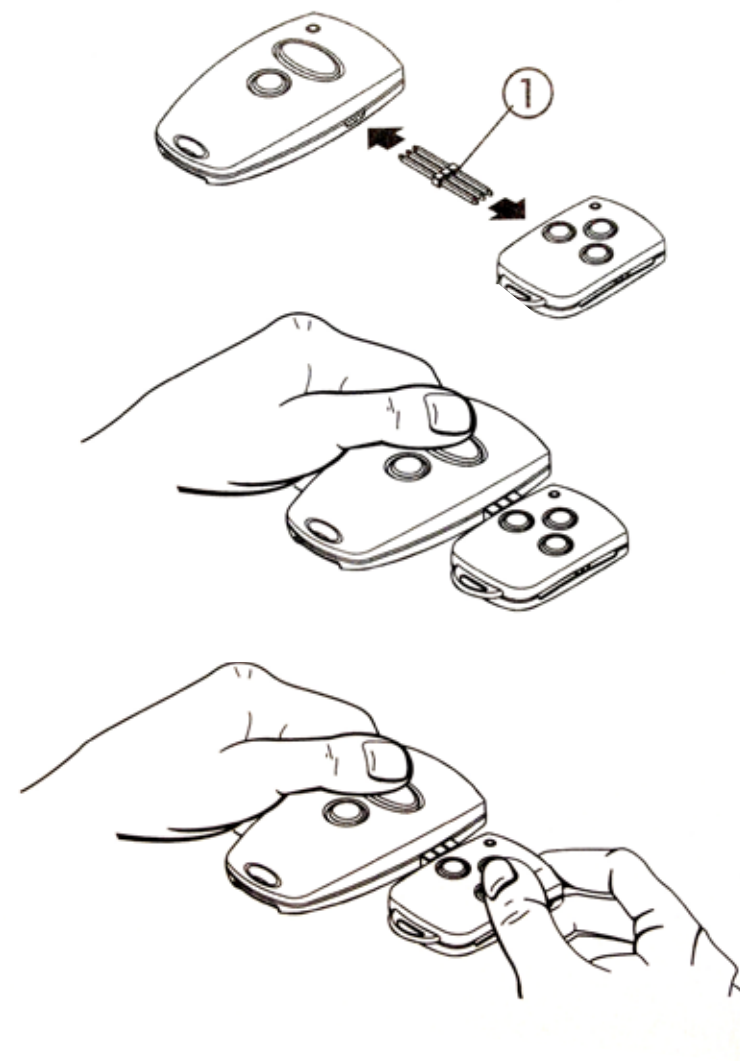
STEG 2:

Trykk på den fungerende håndsenderen og hold nede tasten til LED-lampen lyser. Deretter trykk ned ønsket tast på den nye håndsenderen, mens du fremdeles holder nede tasten på den fungerende håndsenderen.

STEG 3:

LED-lampen i den nye senderen vil begynne å blinke og etter 1-2 sekunder vil lampen lyse konstant. Slipp så knappen på den nye håndsenderen og tilslutt knappen på fungerende håndsender.

Programmeringen er da avsluttet og begge håndsenderene vil nå ha samme kode.



TRENGER DU HJELP?

Kontakt oss på tlf: 55 11 42 10 eller epost: info@car-bo.no